

**WYMAGANE PARAMETRY TECHNICZNO-UŻYTKOWE PRZEDMIOTU ZAMÓWIENIA
ORAZ DOKUMENTY NIEZBĘDNE DO POTWIERDZENIA SPEŁNIENIA WYMAGAŃ**

A. Opis przedmiotu zamówienia.

Dostawa przekładni (motoreduktorów stożkowo-walcowych) dla PGG S.A. Oddział KWK
Mysłowice - Wesola, gr. Mat. 291-2

B. Wymagania prawne oraz wymagane parametry techniczno-użytkowe.

- a) Oferowany/a reduktor/przekładnia musi być fabrycznie nowy/a i wolny/a od wad. Pod pojęciem fabrycznie nowe Zamawiający żąda zaoferowania wyrobu stanowiącego przedmiot zamówienia, do którego skompletowania użyto wyłącznie materiałów nowych, czyli takich, które nie były remontowane, regenerowane i używane.
- b) Reduktor/przekładnia musi posiadać zamocowaną w sposób trwały tabliczkę znamionową zawierającą minimum: typ przekładni, nr fabryczny, przełożenie i przenoszoną moc.
- c) Zamawiający dopuszcza złożenie oferty równoważnej do reduktora/przekładni określonej w załączniku nr 1 do wniosku.
- d) Oferowany/a reduktor/przekładnia musi posiadać zabudowany transponder pasywny zgodny z wymaganiami stanowiącymi Załącznik nr 3.
- e) Zabudowa przekładni równoważnej do maszyny nie może powodować zmian konstrukcyjnych i w konsekwencji wytworzenia nowej maszyny. W związku z tym przekładnia wykonana wg innej dokumentacji musi być równoważna w stosunku do wymienionej w załączniku nr 1 do wniosku w zakresie:

Parametr	Wartość wymagana
Nazwa	Motoreduktor stożkowo – walcowy wykonanie lewe
Typ	MBH – H – 140 – 4 – FS – 90 – 1 – 112M – 4 – HS/A
Silnik kołnierzowy	Ps = 4kW (moc silnika), 500 V;
	Pmax = 7,7 kW (moc maksymalna);
	ns = 1500 obr/min (obroty silnika);
	hamulec prądu stałego 500V z czujnikiem;
	czujniki PTC do współpracy z falownikiem; wyposażony w obce chłodzenie
Przełożenie rzeczywiste	Irz = 90,551
Przełożenie przekładni	I = 90
Obroty wyjściowe	n2 = 16,7 obr/min
Moment wyjściowy	M2 = 2287 Nm
współczynnik pracy	fb = 1,9

Wykonanie wału wyjściowego:	wał pełny $\phi 80$ mm z kołnierzem
Przylącze	przyłączeniowo – montażowo zgodne z motoreduktorem 3/A 06 L2-88,5 HC 112
Pozycja pracy	pozioma
Wielkość motoreduktora	140
Powłoka malarska	RAL6016
symbol rysunku	W122.1M25.09

Parametr	Wartość wymagana
Nazwa	Motoreduktor stożkowo – walcowy wykonanie prawe
Typ	MBH – H – 140 – 4 – FS – 90 – 2 – 112M – 4 – HS/A
Silnik kołnierzowy	Ps = 4kW (moc silnika), 500 V;
	Pmax = 7,7 kW (moc maksymalna);
	ns = 1500 obr/min (obroty silnika);
	hamulec prądu stałego 500V z czujnikiem;
	czujniki PTC do współpracy z falownikiem; wyposażony w obce chłodzenie
Przełożenie rzeczywiste	Irz = 90,551
Przełożenie przekładni	I = 90
Obroty wyjściowe	n2 = 16,7 obr/min
Moment wyjściowy	M2 = 2287 Nm
współczynnik pracy	fb = 1,9
Wykonanie wału wyjściowego:	wał pełny $\phi 80$ mm z kołnierzem
Przylącze	przyłączeniowo – montażowo zgodne z motoreduktorem 3/A 06 L2-88,5 HC 112
Pozycja pracy	pozioma
Wielkość motoreduktora	140
Powłoka malarska	RAL6016
symbol rysunku	W123.1M25.09

C. Wymagane dokumenty, które należy załączyć do oferty.

1. Wykaz parametrów techniczno-użytkowych – zgodnie z załącznikiem Nr 2.
2. W przypadku oferowania przekładni Producenta, którego przedmiot zamówienia dotyczy – wzór wg Załącznika do wniosku:
 - a) **oświadczenie Wykonawcy**, iż oferowane przekładnie są nowymi, oryginalnymi reduktorami/przekładniami Producenta;
 - b) **oświadczenie Producenta lub upoważnionego przedstawiciela Producenta przekładni**, których przedmiot zamówienia dotyczy o zapewnieniu Wykonawcy dostaw przekładni, w okresie nie krótszym niż okres trwania umowy – jeżeli Wykonawca nie jest Producentem;
 - c) **oświadczenie Producenta lub upoważnionego przedstawiciela Producenta przekładni**, których przedmiot zamówienia dotyczy, że reduktory/przekładnie są wykonane na podstawie jego autorskiej dokumentacji;

lub dokument potwierdzający prawo do produkcji oryginalnych reduktorów/przekładni na podstawie dokumentacji innego podmiotu.
3. W przypadku oferowania **reduktora/przekładni równoważnej**, których przedmiot zamówienia dotyczy – wzór wg. Załącznika 1b – wypełnić załącznik nr 2a
 - a) **oświadczenie Wykonawcy**, iż oferowane reduktory/przekładnie są nowymi, przekładniami równoważnymi do przekładni których przedmiot zamówienia dotyczy, wyprodukowanymi przez podmiot podany w poniższym oświadczeniu;
 - b) **karta katalogowa lub wyciąg z instrukcji użytkowania (stosowania)** oferowanych reduktorów/przekładni zawierający charakterystykę techniczną i rysunki z wymiarami gabarytowymi przekładni;
 - c) **oświadczenie podmiotu produkującego przekładnie równoważne lub upoważnionego przedstawiciela** o zapewnieniu Wykonawcy dostaw przekładni, w okresie nie krótszym niż okres trwania umowy – jeżeli Wykonawca nie jest Producentem.

UWAGA: W przypadku składania oświadczeń upoważnionego przedstawiciela producenta należy dołączyć dokument uprawniający do działania w imieniu Producenta.
4. Oświadczenie dotyczące przedmiotu oferty, iż oferowany wyrób spełnia wymagania prawa polskiego i Unii Europejskiej w zakresie wprowadzenia na rynek i do użytku w podziemnych wyrobiskach Zakładów Górniczych w warunkach istniejących zagrożeń– wzór np. wg **Załącznika nr 3**.
5. Oświadczenie o przynależności lub braku przynależności do tej samej grupy kapitałowej – wg. **Załącznika nr 4**.
6. Oświadczenie o posiadaniu statusu mikroprzedsiębiorcy, małego przedsiębiorcy, średniego przedsiębiorcy, dużego przedsiębiorcy. – wg **Załącznika nr 5**.
7. **Wymagane dokumenty, które należy dostarczyć wraz z przedmiotem zamówienia.**
Dokumenty wymagane przy dostawie:
 - a) dokument kontroli jakości wystawiany przez Producenta przekładni (np. świadectwo kontroli jakości, deklaracja zgodności);
 - b) dowód dostawy (WZ),
 - c) karta gwarancyjna wyrobu,
 - d) dokumentacja techniczno-ruchowa przekładni – instrukcja użytkowania.

8. **Wymagania dotyczące gwarancji (jeżeli dotyczy):**
Min. 24 miesiące od dostawy do magazynu Zamawiającego.
9. **Inne :** Termin dostawy do 12 tygodni od daty otrzymania zamówienia.
Warunki płatności – wg dołączonego oświadczenia.

Podpis osoby sporządzającej wniosek

.....
Leszek Roemer

Miejscowość

Data

Wykonawca:

(pełna nazwa i adres Wykonawcy)

**OŚWIADCZENIE WYKONAWCY OFERUJĄCEGO PRZEKŁADNIE BĘDĄCE
PRZEDMIOTEM ZAMÓWIENIA**

1. Oświadczam, że oferowane przekładnie spełniają wymagania **Załącznika nr 1** do wniosku.
2. Oświadczam, że oferowane przekładnie będą nowymi **oryginalnymi przekładniami Producenta**.
3. **Załączone dokumenty potwierdzające spełnienie przez oferowane dostawy wymagań określonych przez zamawiającego**
 - a) oświadczenie Producenta lub upoważnionego przedstawiciela Producenta przekładni o zapewnieniu Wykonawcy dostaw przekładni, w okresie nie krótszym niż okres trwania umowy – *jeżeli Wykonawca nie jest Producentem*, strona oferty _____*;
 - b) oświadczenie Producenta lub upoważnionego przedstawiciela Producenta przekładni, że przekładnie są wykonane na podstawie jego autorskiej dokumentacji, strona oferty _____**
lub
dokument potwierdzający prawo do produkcji oryginalnych przekładni na podstawie dokumentacji innego podmiotu, strona oferty _____**.

(pieczęć i podpisy osoby/osób upoważnionych do reprezentowania Wykonawcy) Niepotrzebne skreślić*

Miejscowość

Data

Wykonawca:

(pełna nazwa i adres Wykonawcy)

**OŚWIADCZENIE WYKONAWCY
OFERUJACEGO PRZEKŁADNIE RÓWNOWAŻNE**

1. Oświadczam, że oferowane przekładnie spełniają wymagania **Załącznika nr 1** do wniosku.
2. Oświadczam, że oferowane przekładnie będą przekładniami nowymi, równoważnymi do przekładni określonych w **Załącznik nr 1** do wniosku, wyprodukowanymi przez podmiot podany w poniższym oświadczeniu.
3. **Załączone dokumenty potwierdzające spełnienie przez oferowane dostawy wymagań określonych przez zamawiającego:**
 - a) karta katalogowa lub wyciąg z instrukcji użytkowania (stosowania) oferowanych przekładni zawierający charakterystykę techniczną i rysunki z wymiarami gabarytowymi przekładni, strona oferty _____;
 - b) oświadczenie podmiotu produkującego przekładnie równoważne lub upoważnionego przedstawiciela o zapewnieniu Wykonawcy dostaw przekładni, w okresie nie krótszym niż okres trwania umowy – *jeżeli Wykonawca nie jest Producentem*, strona oferty _____.

(pieczęć i podpisy osoby/osób upoważnionych do reprezentowania Wykonawcy)

WYKAZ PARAMETRÓW TECHNICZNO – UŻYTKOWYCH OFEROWANEGO PRZEDMIOTU ZAMÓWIENIA, SPEŁNIENIA WYMAGAŃ PRAWNYCH, WYKAZ ZAŁĄCZONYCH DOKUMENTÓW POTWIERDZAJĄCYCH SPEŁNIANIE PRZEZ OFEROWANE DOSTAWY WYMAGAŃ OKREŚLONYCH PRZEZ ZAMAWIAJĄCEGO

A. Parametry techniczno – użytkowe oferowanego przedmiotu zamówienia.

Wykonany wg normy.....

Nazwa oferowanego przedmiotu zamówienia.....

Parametr	Wartość wymagana	Oferowane przez wykonawcę wpisać odpowiednio TAK/NIE lub wartość parametru
Nazwa	Motoreduktor stożkowo – walcowy wykonanie lewe	
Typ	MBH – H – 140 – 4 – FS – 90 – 1 – 112M – 4 – HS/A	
Silnik kołnierzowy	Ps = 4kW (moc silnika), 500 V;	
	Pmax = 7,7 kW (moc maksymalna);	
	ns = 1500 obr/min (obroty silnika);	
	hamulec prądu stałego 500V z czujnikiem;	
	czujniki PTC do współpracy z falownikiem; wyposażony w obce chłodzenie	
Przełożenie rzeczywiste	Irz = 90,551	
Przełożenie przekładni	I = 90	
Obroty wyjściowe	n2 = 16,7 obr/min	
Moment wyjściowy	M2 = 2287 Nm	
współczynnik pracy	fb = 1,9	
Wykonanie wału wyjściowego:	wał pełny $\phi 80$ mm z kołnierzem	
Przyłącze	przyłączeniowo – montażowo zgodne z motoreduktorem 3/A 06 L2-88,5 HC 112	

Pozycja pracy	pozioma	
Wielkość motoreduktora	140	
Powłoka malarska	RAL6016	
symbol rysunku	W122.1M25.09	

Parametr	Wartość wymagana	Oferowane przez wykonawcę wpisać odpowiednio TAK/NIE lub wartość parametru
Nazwa	Motoreduktor stożkowo – walcowy wykonanie prawe	
Typ	MBH – H – 140 – 4 – FS – 90 – 2 – 112M – 4 – HS/A	
Silnik kołnierkowy	Ps = 4kW (moc silnika), 500 V;	
	Pmax = 7,7 kW (moc maksymalna);	
	ns = 1500 obr/min (obroty silnika);	
	hamulec prądu stałego 500V z czujnikiem;	
	czujniki PTC do współpracy z falownikiem; wyposażony w obce chłodzenie	
Przełożenie rzeczywiste	Irz = 90,551	
Przełożenie przekładni	I = 90	
Obroty wyjściowe	n2 = 16,7 obr/min	
Moment wyjściowy	M2 = 2287 Nm	
współczynnik pracy	fb = 1,9	
Wykonanie wału wyjściowego:	wał pełny $\phi 80$ mm z kołnierzem	
Przylącze	przyłączeniowo – montażowo zgodne z motoreduktorem 3/A 06 L2-88,5 HC 112	
Pozycja pracy	pozioma	

Wielkość motoreduktora	140	
Powłoka malarska	RAL6016	
symbol rysunku	W123.1M25.09	

.....
(pieczęć i podpis/y osoby/osób upoważnionych do reprezentowania Wykonawcy)

Wymagania prawno-techniczne dotyczące elementów (transponderów pasywnych) dla elektronicznej identyfikacji.

UWAGA:

1. Zabudowany transponder pasywny powinien spełniać poniższe parametry:
 - 1) budowa przeciwybuchowa,
 - 2) grupa, kategoria I M1,
 - 3) częstotliwość pracy 13,56 MHz,
 - 4) numer identyfikacyjny powinien być zapisany w ogólnie przyjętym standardzie (Mifare, ISO 14443 typ A/B, ISO 15693, I-CODE) tj. odczytywanym przez terminal mobilny dostosowany do wymaganej częstotliwości,
 - 5) temperatura robocza pracy od -10°C do +40 °C,
 - 6) umieszczony w trwałej obudowie (np. zalewie z tworzywa) umożliwiającej bezpośredni montaż na środkach trwałych za pomocą techniki spawania.
 - 7) dopuszcza się mocowanie transponderów za pomocą techniki klejenia w obudowie do montażu w warunkach dołowych - wytrzymałość klejonej spoiny min. 15 J na uderzenie poprzeczne/skośne potwierdzone raportem z badania z jednostki akredytowanej.

2. Wymagania prawne oraz wymagane parametry techniczno-użytkowe.

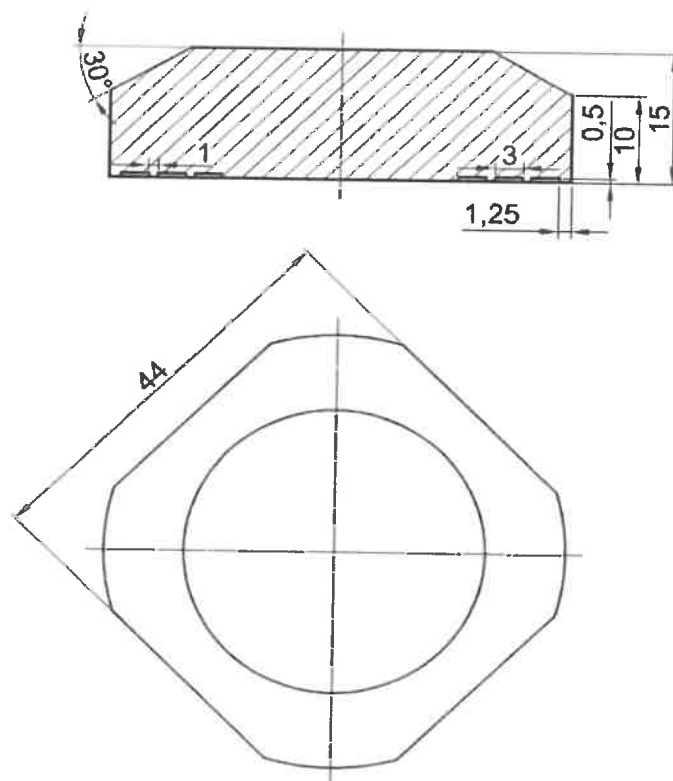
Transponder pasywny powinien posiadać:

 - 1) Certyfikat badania typu UE/WE (dla urządzeń budowy przeciwybuchowej) wydany przez notyfikowaną jednostkę certyfikującą i potwierdzający, że urządzenia spełniają wymagania grupy I kategorii M1 zgodnie z Dyrektywą 2014/34/UE lub 94/9/WE.
 - 2) Deklarację zgodności zgodną z Rozporządzeniem Ministra Rozwoju z 6 czerwca 2016r. *„W sprawie wymagań dla urządzeń i systemów ochronnych przeznaczonych do użytku w atmosferze potencjalnie wybuchowej”*.
 Deklaracja powinna również potwierdzać spełnienie wymagań wynikających z ustawy z 9 czerwca 2011r. *„Prawo geologiczne i górnicze”* wraz z Rozporządzeniami z niej wynikającymi.
 W przypadku urządzeń generujących fale elektromagnetyczne wymaga się również potwierdzenia spełnienia wymagań ustawy z 13 kwietnia 2007r. *„O kompatybilności elektromagnetycznej”*.
 - 3) Instrukcję użytkownika lub DTR potwierdzającą spełnienie wymagań technicznych.
 - 4) Zamawiający wymaga, aby transponder pasywny był fabrycznie nowy.
 Pod pojęciem „fabrycznie nowy” rozumie się produkt wykonany z pełnowartościowych elementów, bez śladów użytkowania i uszkodzenia, wolny od wad technicznych i prawnych, dopuszczony do obrotu.
 - 5) Zamawiający nie dopuszcza dostawy podzespołów poddanych procesowi odnowienia (ang. refurbished).
 - 6) Transponder pasywny powinien być zamocowany w miejscu ustalonym z Zamawiającym.
 - 7) Zabudowa transpondera pasywnego nie może powodować powstania nowego urządzenia.

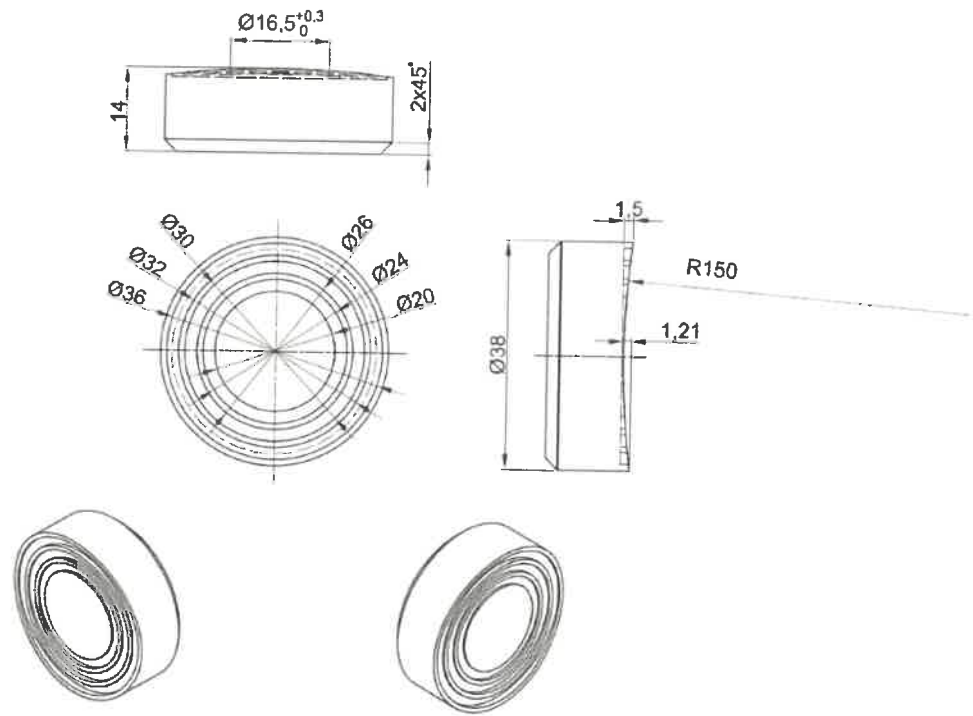
Transpondery pasywne pracujące w paśmie częstotliwości 13,56 MHz w obudowach przeznaczonych do montażu na środkach trwałych w warunkach dołowych w wersjach mocowanych za pomocą techniki:

- TRID-02/A - klejony
- TRID-02/B - klejony
- TRID-02/C - klejony
- TRID-02/D - klejony
- TRID-02/F - klejony
- TRID-02/H - spawany

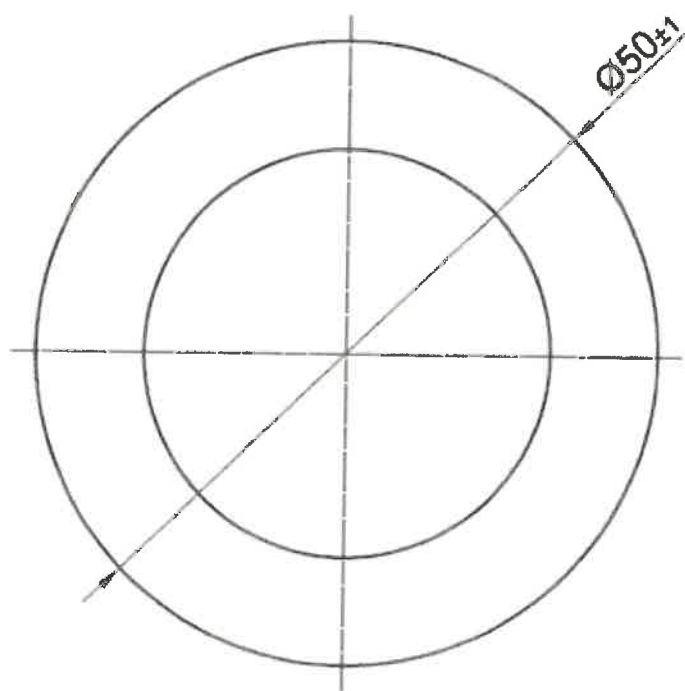
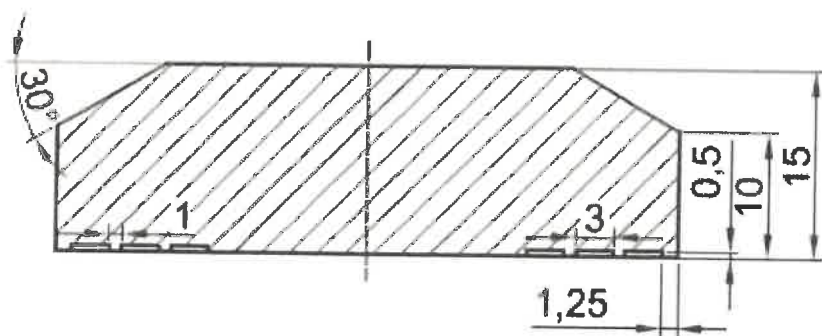
Dopuszcza się zastosowanie innych typów transponderów pasywnych niż wyżej wymienione, po uzgodnieniu z menadżerem produktu odpowiedzialnym za zakup danego środka trwałego.



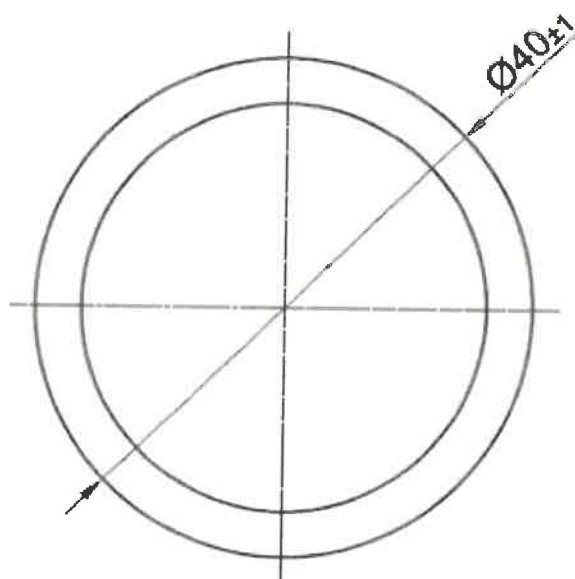
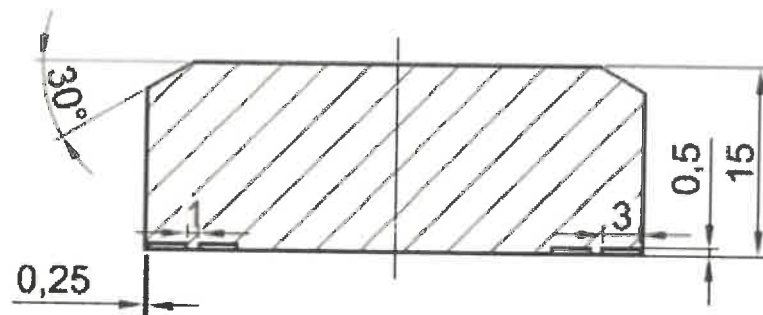
Wzór A
(TRID-02/A)



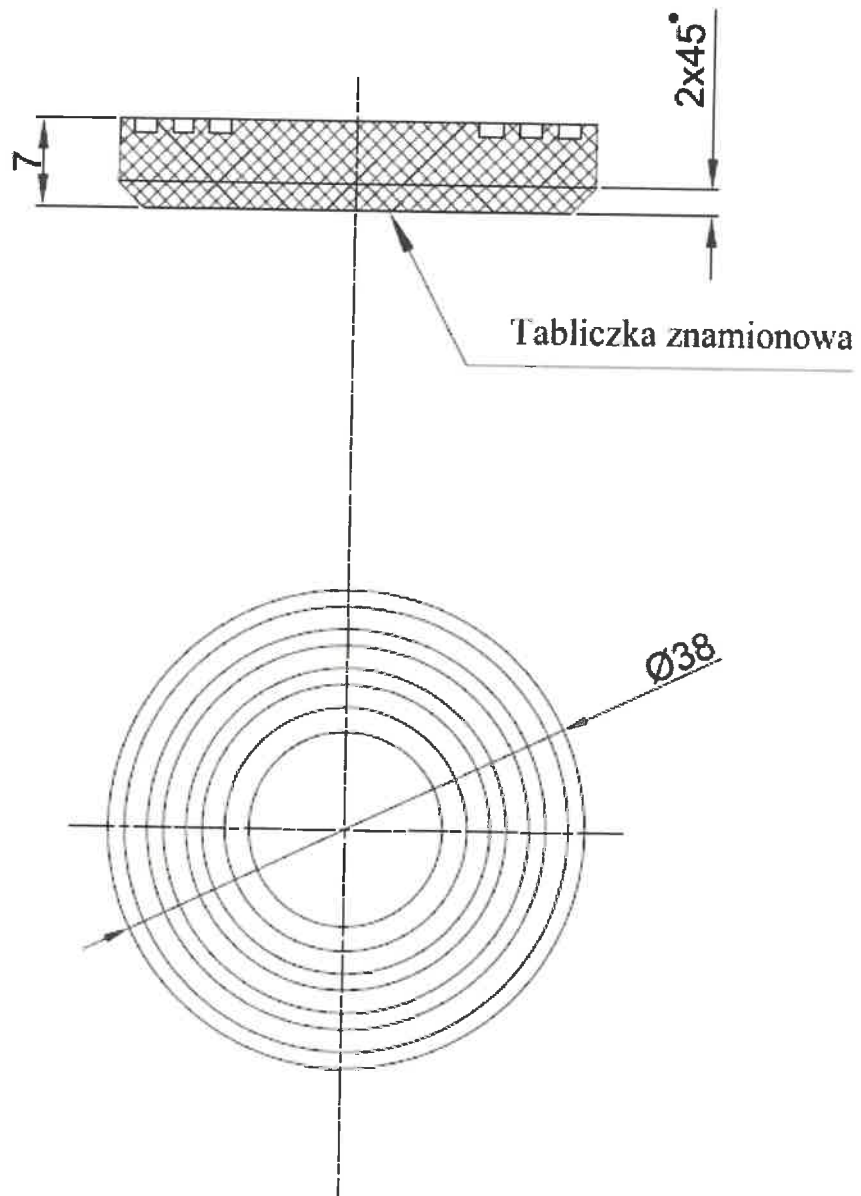
Wzór B
(TRID-02/B)



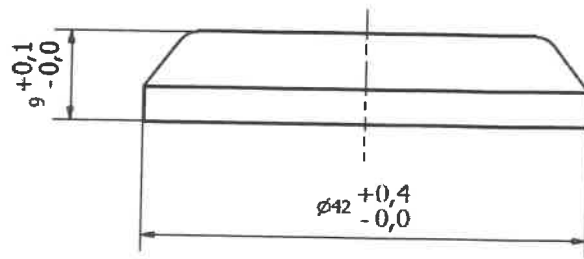
Wzór C
(TRID-02/C)



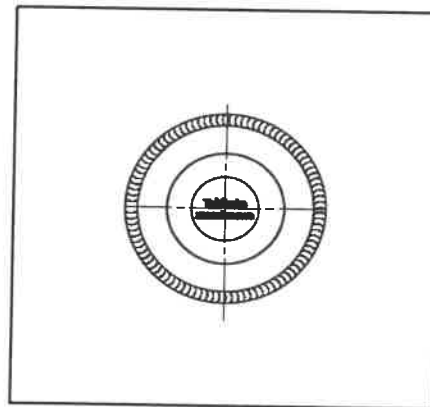
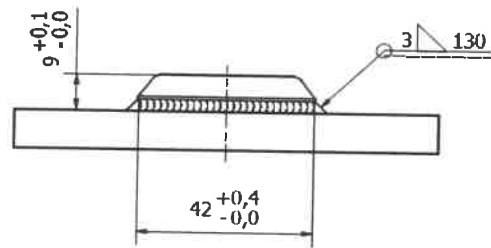
Wzór D
(TRID-02/D)



Wzór F
(TRID-02/F)



Wzór H
(TRID-02/H)



Oświadczenie dotyczące przedmiotu oferty

1) Wykonawca, a w przypadku oferty wspólnej Pełnomocnik:

(pełna nazwa i adres)

2) Nazwa wyrobu oraz nr pozycji z formularza ofertowego:

(nazwa, nazwa handlowa, typ, odmiana, gatunek, klasa, itp.)

3) Producent wyrobu:

(pełna nazwa i adres)

4) Posiadane dokumenty, odniesienia:

Oświadczam z pełną odpowiedzialnością, że wyrób spełnia wymagania prawa polskiego i Unii Europejskiej w zakresie wprowadzenia na rynek i do użytku w podziemnych wyrobiskach zakładów górniczych w warunkach istniejących zagrożeń.

(pieczęć i podpis/y osoby/osób upoważnionych
do reprezentowania Wykonawcy/Pełnomocnika Wykonawcy)

**OŚWIADCZENIE
O PRZYNALEŻNOŚCI LUB BRAKU PRZYNALEŻNOŚCI DO TEJ SAMEJ GRUPY
KAPITAŁOWEJ**

Nazwa Wykonawcy:

Adres Wykonawcy:

Składając ofertę w postępowaniu o udzielenie zamówienia publicznego pt.:,
nr postępowania, oświadczamy, że w zakresie
art. 108 ust. 1 pkt 5) ustawy Pzp:

nie należymy do grupy kapitałowej, w rozumieniu ustawy z dnia 16 lutego 2007 r. o ochronie konkurencji i konsumentów (Dz. U. z 2020 r. poz. 1076 i 1086), z innym wykonawcą, który złożył odrębną ofertę

lub

należymy do tej samej grupy kapitałowej wraz z Wykonawcą/Wykonawcami wskazanymi w poniższej tabeli. W załączeniu przedstawiamy dokumenty lub/i informacje potwierdzające przygotowanie oferty, oferty częściowej niezależnie od innego wykonawcy należącego do tej samej grupy kapitałowej *)

Lp.	Nazwa podmiotu, adres

*) – zaznaczyć odpowiednio

Uwaga:

W przypadku ofert Wykonawców wspólnie ubiegających się o udzielenie zamówienia niniejsze oświadczenie składane jest przez każdego z Wykonawców.

Kod aukcji

ZALĄCZNIK NR 4

Data.....

Nazwa Wykonawcy/członka konsorcjum:

**OŚWIADCZENIE
O POSIADANIU STATUSU MIKROPRZEDSIĘBIORCY, MAŁEGO PRZEDSIĘBIORCY,
ŚREDNIEGO PRZEDSIĘBIORCY, DUŻEGO PRZEDSIĘBIORCY**

Wykonawca oświadcza, że **spełnia warunki / nie spełnia warunków *** do zakwalifikowania go do kategorii mikroprzedsiębiorstw oraz małych i średnich przedsiębiorstw określonych w Załączniku I do Rozporządzenia Komisji (UE) nr 651/2014 z dnia 17 czerwca 2014 roku uznającego niektóre rodzaje pomocy za zgodne z rynkiem wewnętrznym w zastosowaniu art. 107 i 108 Traktatu (Dz. Urz. UE L187 z 26.06.2014 r.). Wykonawca potwierdza, iż jest świadomym, że zgodnie z przywołaną w zdaniu poprzedzającym regulacją, do kategorii mikroprzedsiębiorstw oraz małych i średnich przedsiębiorstw należą przedsiębiorstwa, które zatrudniają mniej niż 250 pracowników i których roczny obrót nie przekracza 50 milionów EUR, lub roczna suma bilansowa nie przekracza 43 milionów EUR.

(podpis osoby upoważnionej
do reprezentowania
Wykonawcy/członka konsorcjum)

* - *skreślić niewłaściwe*