

**WYMAGANE PARAMETRY TECHNICZNO-UŻYTKOWE PRZEDMIOTU
ZAMÓWIENIA ORAZ DOKUMENTY NIEZBĘDNE DO POTWIERDZENIA SPEŁNIENIA
WYMAGAŃ**

1. FARTUCHY DAMSKIE BAWELNIANE

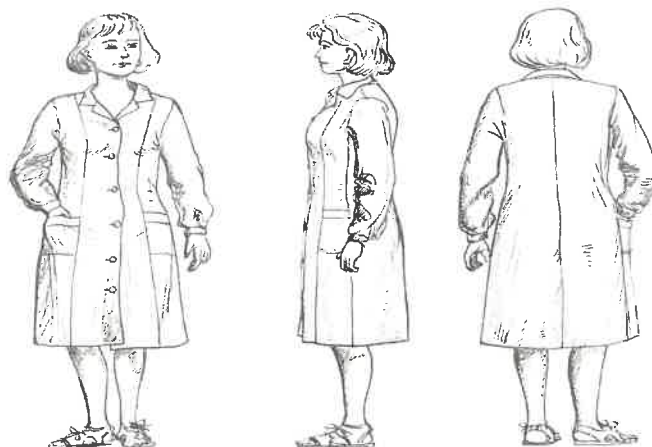
1.1. Wymagania prawne i wymagane parametry techniczno-użytkowe:

Fartuchy damskie robocze używane na powierzchni kopalni. Fartuch musi być wykonany z tkaniny o zawartości bawełny (nie mniejszej niż 70%). W kolorze białym lub jednolitym ciemniejszym o gramaturze nie mniejszej niż 180g/m². Długość do kolan, zapinany z przodu na guziki, z kołnierzem, bez karczku, rękawy długie z mankietem zapinany na guzik. Z przodu na wysokości bioder nakładane 2 kieszenie. Oferowany wyrób musi być przystosowany do prania mechanicznego w pralnicach przemysłowych z użyciem środków piorących w temp. do 60°C oraz suszenia w suszarkach bębnowych.

Wyrób musi spełniać wymagania normy PN-EN 340 lub 13688.

Kolor fartucha	Ilość
biały	40 szt

Rysunek przedstawiony poniżej ma charakter poglądowy.



1.2. Wymagane dokumenty, które należy załączyć do oferty:

Wymagania dla wyrobu certyfikowanego wg Dyrektywy 89/686/EWG:

(Certyfikaty badania typu WE wydane na podstawie dyrektywy zachowają ważność do dnia 21 kwietnia 2023 r. o ile ich okres ważności nie jest krótszy)

- Oświadczenie dotyczące przedmiotu oferty, iż oferowany wyrób spełnia wymagania prawa polskiego i Unii Europejskiej w zakresie wprowadzenia na rynek .
- Oświadczenie o przynależności lub braku przynależności do tej samej grupy kapitałowej.
- Oświadczenie producenta lub upoważnionego przedstawiciela, że nie zachodzą wymienione w Rozporządzeniu Parlamentu Europejskiego i Rady (UE) 2016/425 z dnia 9 marca 2016 r. w sprawie środków ochrony indywidualnej, okoliczności powodujące nieważność przedmiotowego/przedmiotowych certyfikatu/certyfikatów i nie jest konieczna powtórna certyfikacja wyrobu.
- Oferowany przedmiot zamówienia musi być fabrycznie nowy.
- Każdy egzemplarz wyrobu musi być oznakowany zgodnie z obowiązującymi przepisami i wymaganiami norm: PN-EN 340 lub 13 688. Oznakowanie musi umożliwiać identyfikację wyrobu i producenta oraz być trwałe w całym cyklu użytkowania wyrobu.

- f) Deklaracja zgodności WE wystawiona przez producenta danego wyrobu lub jego upoważnionego przedstawiciela potwierdzająca, że wyrób jest zgodny z postanowieniami Dyrektywy 89/686/EWG oraz Rozporządzenia Ministra Gospodarki z dnia 21 grudnia 2005 r. w sprawie zasadniczych wymagań dla środków ochrony indywidualnej (Dz. U. 2005, Nr 259, poz. 2173) oraz normami PN-EN 340 lub 13 688.
- g) Sprawozdanie z badań potwierdzające żądany skład surowcowy i gramaturę oferowanego wyrobu wydane przez jednostkę upoważnioną.
- h) Oświadczenie producenta wyrobu, że oferowany wyrób nie jest szkodliwy dla zdrowia.
- i) Instrukcja użytkowania.
- j) Oświadczenie o posiadaniu statusu mikroprzedsiębiorcy, małego przedsiębiorcy, średniego przedsiębiorcy, dużego przedsiębiorcy.

2. Dokumenty wymagane do każdej dostawy:

- a) Dowód wydania materiału (WZ),
- b) Świadectwo jakości wyrobu.

3. Inne:

Gwarancja: min 12 m-cy od dostawy do magazynu Zamawiającego.

Płatność: 30 dni od dostarczenia faktury.

Termin realizacji: do 30 dni od daty przekazania zamówienia.

4. Nadzór wynikający z zarządzania środowiskowego:

- w żadnej postaci nie zachodzi negatywne oddziaływanie na środowisko.
- w trakcie realizowania umowy powstają odpady u Zamawiającego, jednak nie powstają odpady, które zagospodarowuje Zamawiający.
- w trakcie realizowania umowy powstają odpady u Zamawiającego, w tym powstają odpady, które zagospodarowuje Zamawiający, tj.:(wymienić np.: złom, odpady pogórnictwa, drewno, opakowania itp.).

Podpis kierownika komórki organizacyjnej sporządzającej wniosek

12.02.2025
.....
Data

Polska Grupa Górnicza S.A.
Oddział KWK ROW
Nadztyżar BHP
Damian Puszczewicz
.....
Imię i nazwisko, podpis