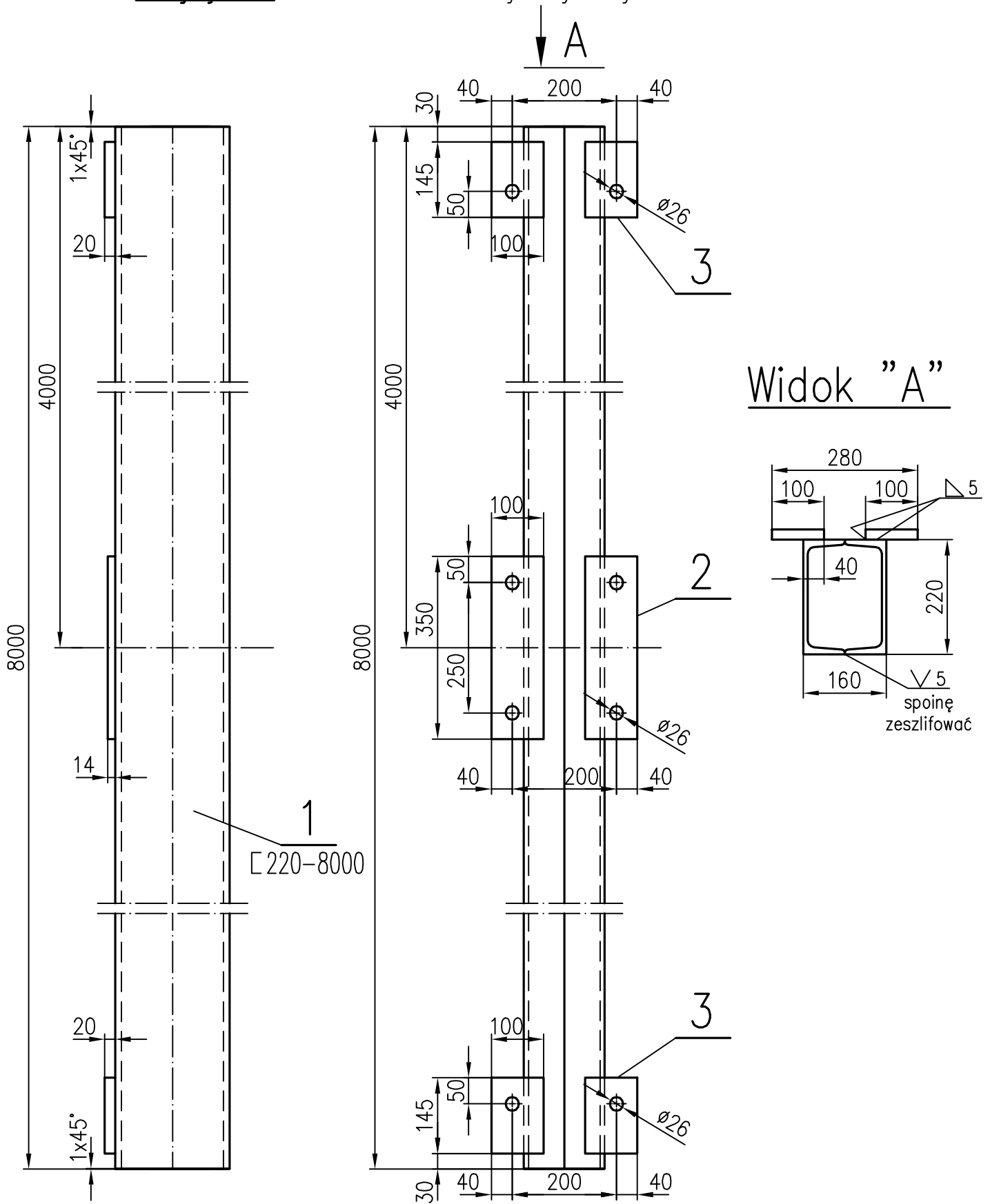


Pozycja 4: Prowadnik stalowy szczybowy 220x160x8000mm



Temat:				
Prowadnik stalowy szczybowy 220x160x8000mm.				
Podstawa: Projekt tech.: zbrojenie szczybu III – OBRTIOPMG ORTEM Katowice 1972. rys. nr S37-823AF				
Opracował: mgr. inż. Marcin Garbacz			Sprawdził: mgr. inż. Piotr Skrobol	
Kompania Węglowa S.A. Oddział KWK "Ziemowit" Główny Mechanik Urzędzeń Podstawowych i Ruchu Powierzchni		Format A-4	Skala 1:25	Nr rysunku 005
			Strona	